

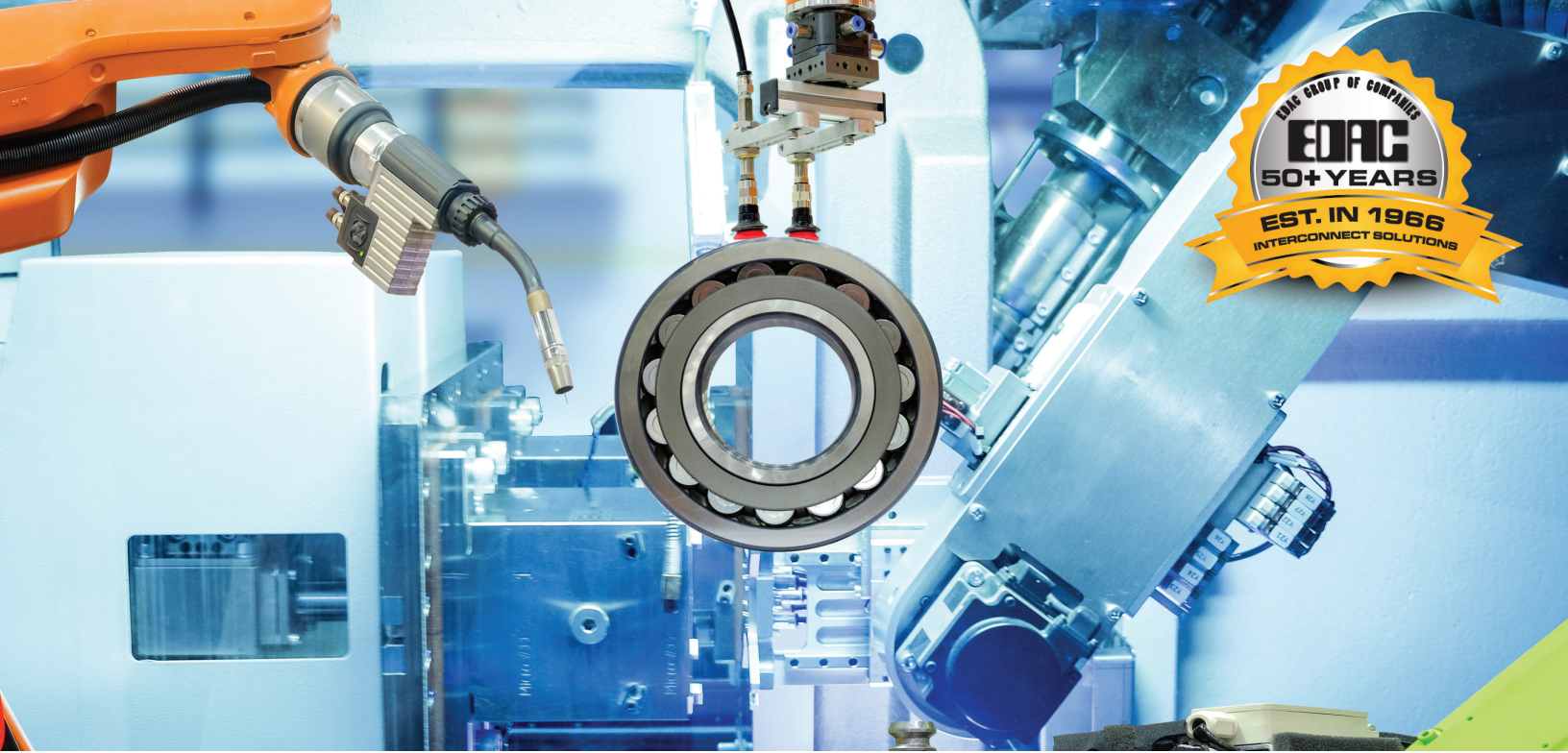


CONECTORES DE BORDE DE TARJETA

EDAC

www.edac.net



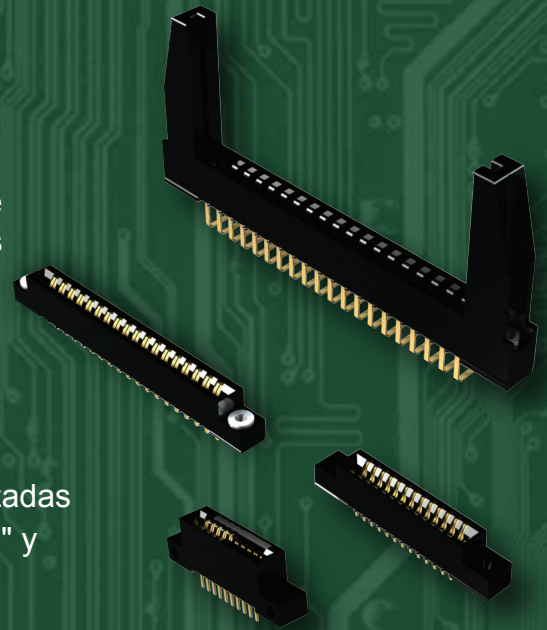


Conectores de Borde de Tarjeta

Una de las familias de productos originales de EDAC, la familia Cardedge+ de conectores de borde de tarjeta ha crecido hasta convertirse en una de las ofertas más grandes disponibles en el mercado. Disponible con varios espacios entre contactos, con múltiples opciones para terminaciones de contacto, espesores de enchapado y estilos de montaje, lo que brinda a nuestros clientes más flexibilidad con sus diseños.

Características

- Conectores de borde de tarjeta disponibles en más de 350.000 piezas estándar y capacidad para producir variaciones personalizadas
- Espacios entre contactos de 0.050", 0.100", 0.125", 0.150", 0.156" y 0.200" Recubrimiento de oro selectivo en el área de contacto u oro con níquel debajo del recubrimiento
- A través del orificio del PCB (through hole), envoltura de alambre, ojal de soldadura, extensión de tarjeta y otras opciones de contacto especializadas
- De 2 a 188 contactos en filas simples, en puente y dobles con o sin soporte para tarjetas



www.edac.net

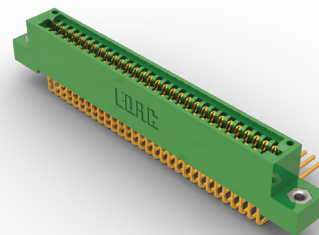
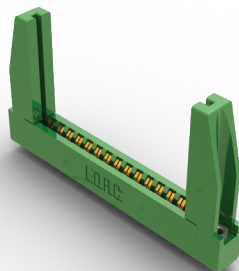
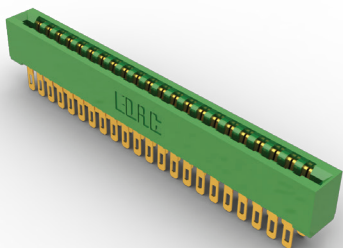


Conectores de Borde de Tarjeta

Serie	Paso de contacto	Espaciado entre filas	Número de contactos	Aislante de alta temperatura	Opciones de contacto	Opciones de montaje	Polarización
243	0.200" (5.08 mm)	0.200" (5.08 mm)	02-06	No	1	1	Si
305/315/ 355	0.156" (3.96 mm)	0.140" (3.56 mm)	12-86	Si	5	10	Si
306/316/ 356	0.156" (3.96 mm)	Fila única	06-43	Si	3	10	Si
307/357	0.156" (3.96 mm)	0.200" (5.08 mm)	6-88	Si	25	10	Si
310	0.156" (3.96 mm)	0.200" (5.08 mm)	30 or 60	Si	18	6	Si
317	0.156" (3.96 mm)	0.200" (5.08 mm)	06-86	Si	5	7	Si
325	0.100" (2.54 mm)	0.300" (7.62 mm)	05-122	Si	3	4	Si
322	0.156" (3.96 mm)	0.200" (5.08 mm)	22 or 44	Si	25	3	Si
333	0.156" (3.96 mm)	0.200" (5.08 mm)	06-86	Si	14	7	Si
337/387	0.156" (3.96 mm)	0.200" (5.08 mm)	06-86	Si	14	10	Si
338	0.156" (3.96 mm)	0.200" (5.08 mm)	10-56	Si	1	9	Si
341/391	0.100" (2.54 mm)	0.140" (3.56 mm)	05-120	Si	8	6	Si
342/392	0.100" (2.54 mm)	0.200" (5.08 mm)	05-116	Si	14	7	Si
345/395	0.100" (2.54 mm)	0.200" (5.08 mm)	05-144	Si	15	10	Si
346/396	0.125" (2.50 mm)	0.250" (6.35 mm)	05-100	Si	12	10	Si
368	0.156" (2.00 mm)	0.200" (5.08 mm)	04-06	Si	2	1	Si
379	0.150" (3.81 mm)	0.200" (5.08 mm)	06-64	Si	11	6	Si
395AT	0.100" (2.54 mm)	0.200" (5.08 mm)	98	Si	13	1	Si

Conexiones robustas de tarjeta a tarjeta

Solución de interconexión de plano posterior de alta confiabilidad



Para más información
www.edac.net



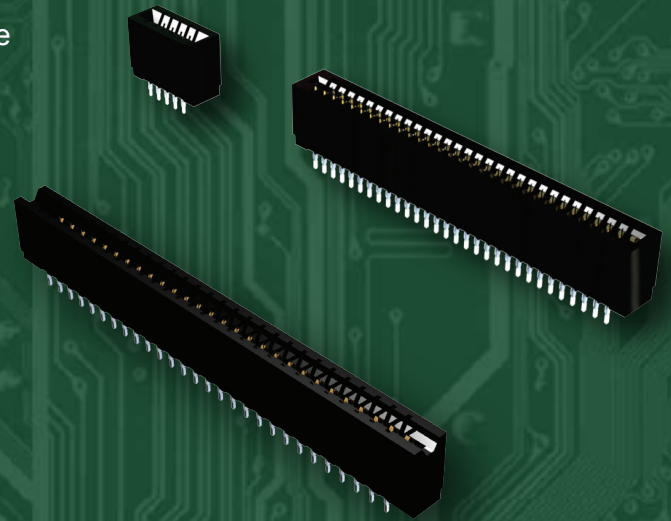


Conectores de Borde de Tarjeta a Presión

EDAC ofrece una amplia gama de conectores de borde de tarjeta de ajuste a presión. Nuestro producto Edgefit utiliza un diseño de contacto que permite un fácil montaje en la PCB con el uso de herramientas planas simples. Una vez instalada, esta conexión sin soldadura proporciona una resistencia superior a los golpes y vibraciones al mismo tiempo que proporciona ahorro de mano de obra.

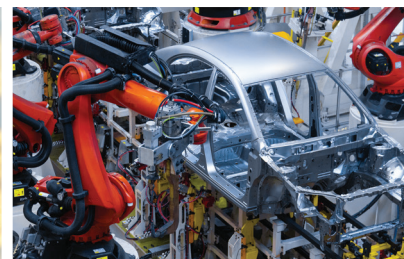
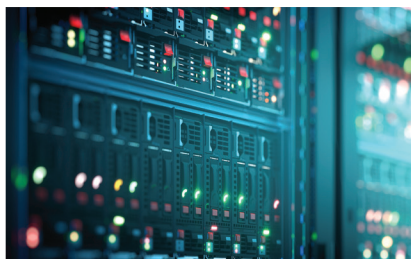
Características

- Espacio de contacto de 0.100" (2,54 mm) a 0.156" (3.96 mm)
- Fila simple o doble hasta 150 contactos
- Sección compatible con ajuste a presión para conexiones herméticas al gas y operaciones sin soldadura
- Acepta llaves polarizadoras entre y en los contactos
- Cuerpo de perfil bajo o alto disponible
- Las opciones de terminación de contacto incluyen cola de PC o envoltura de alambre
- Herramientas disponibles para instalación, remoción de contactos, prensa plana a tarjeta



EDAC

www.edac.net

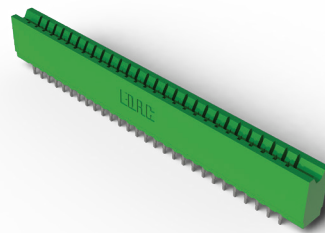
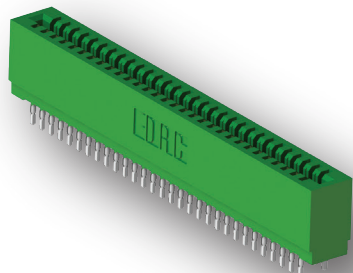
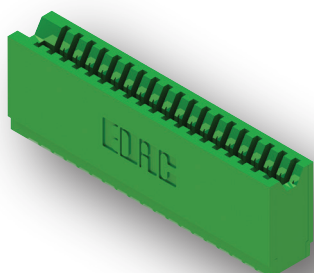


Conectores de Borde de Tarjeta a Presión

Serie	Paso de contacto	Separación de filas	Número de contactos	Aislante de alta temperatura	Opciones de contacto	Opciones de Polarización de montaje	
725 Bajo perfil	0.100" (2.54 mm)	0.200" (5.08 mm)	05-150	Si	7	1	Si
745 Alto perfil	0.100" (2.54 mm)	0.200" (5.08 mm)	05-150	Si	7	2	Si
726 Bajo perfil	0.125" (3.18 mm)	0.250" (6.35 mm)	05-120	Si	7	1	Si
746 Alto perfil	0.125" (3.18 mm)	0.250" (6.35 mm)	05-120	Si	7	2	Si
717 Bajo perfil	0.156" (3.96 mm)	0.200" (5.08 mm)	05-86	Si	7	1	Si
737 Alto perfil	0.156" (3.96 mm)	0.200" (5.08 mm)	05-86	Si	7	2	Si

Conexiones robustas de tarjeta a tarjeta

Solución de interconexión de plano posterior de alta confiabilidad



Para más información
www.edac.net





Conectores de Borde de Tarjeta de Metal a Metal

La familia EDAC E-Met es una solución de conectores de metal a metal de dos piezas y de alta confiabilidad. Utilizando nuestros contactos hermafroditas Edacon, el diseño en forma de tenedor incorpora cuatro superficies de acoplamiento que proporcionan una muy ajustada conexión con alta resistencia a golpes y vibraciones. Para aplicaciones de tarjeta a tarjeta, o de cable a tarjeta, se pueden utilizar con tarjetas de circuito impreso de 0.062" o 0.093".

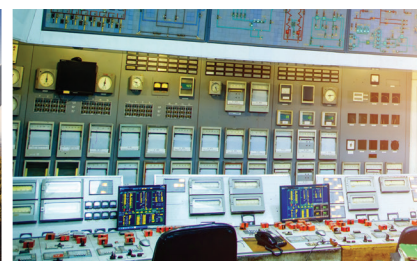
Características

- Diseño de apareamiento de contacto hermafrodita Edacon
- Alta resistencia a golpes y vibraciones con una clasificación de corriente de 10 amperios
- Separación entre contactos de 0.200" (5.08 mm) X separación entre filas de 0.125" (3.18 mm) con rejilla escalonada
- La terminación del enchufe es *through hole*
- Las terminaciones del receptáculo incluyen *through hole*, orificio para cable y envoltura para cable



EDAC

www.edac.net

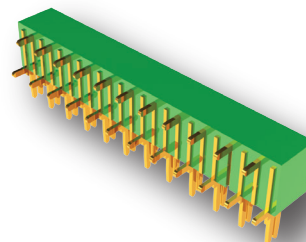
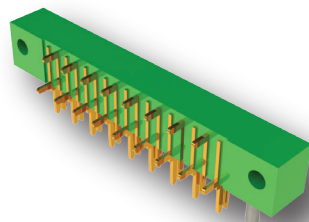
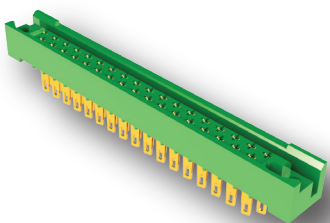


Conectores de Borde de Tarjeta de Metal a Metal

Serie	Paso de contacto	Espaciado entre filas	Número de contactos	Aislante de alta temperatura	Opciones de contacto	Opciones de montaje	Polarización
415/438 Receptáculo (5.08. mm)	0.200" (5.08 mm)	0.125" (3.18 mm)	17-47	Si	6	4	Si
421/422/ 423 Enchufe	0.200" (5.08 mm)	0.300" (7.62 mm)	17-47	Si	2	1	No
408/424 Receptáculo (5.08 mm)	0.200" (5.08 mm)	0.125" (3.18 mm)	17-41	Si	11	4	No

Conexiones resistentes tarjeta a tarjeta

Continuidad ultra alta y resistente a la vibración y al impacto





Conectores de Borde de Tarjeta de Alta Temperatura

Los conectores de borde de tarjeta de alta temperatura de EDAC utilizan aisladores de alta temperatura ideales para el proceso de soldadura infrarrojo RoHS. Todas las características de nuestros conectores estándar borde de tarjeta están disponibles en estas versiones reforzadas. Un rendimiento sólido en un amplio rango de temperatura de -40°C a $+125^{\circ}\text{C}$.

Características

- 6-88 contactos en una o dos filas
- Clasificación de contacto de 5 amperios
- Amplia variedad de opciones de montaje
- Through hole estándar, contactos doblados de 90 grados o de envoltura de alambre
- Material de alta temperatura de Ftalato de Dialilo o Sulfuro de Polifenileno



EDAC

www.edac.net

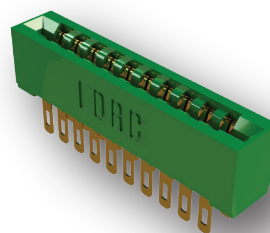
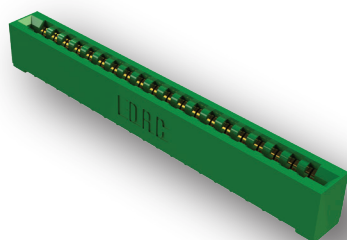
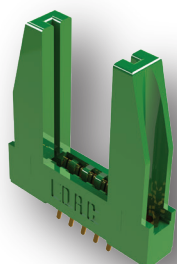


Conectores de Borde de Tarjeta de Alta Temperatura

Serie	Paso de contacto	Paso de fila	Núm. de contactos	Aislante de alta temperatura	Opciones de contacto	Opciones de montaje	Polarización
Ftalato de dialilo							
807	0.156" (3.96mm)	0.200 (5.08mm)	06-88	Sí	25	7	Sí
833	0.156" (3.96mm)	0.200 (5.08mm)	06-86	Sí	14	7	Sí
837	0.156" (3.96mm)	0.200 (5.08mm)	06-86	Sí	14	7	Sí
842	0.100" (2.54mm)	0.200 (5.08mm)	05-116	Sí	14	7	Sí
845	0.100" (2.54mm)	0.250 (6.35mm)	05-144	Sí	14	7	Sí
846	0.125" (3.17mm)	0.200 (5.08mm)	05-100	Sí	12	10	Si
Sulfuro de polifenileno							
857	0.156" (3.96mm)	0.200 (5.08mm)	06-88	Sí	25	7	Sí
887	0.156" (3.96mm)	0.200 (5.08mm)	06-86	Si	14	7	Sí
892	0.100" (2.54mm)	0.200 (5.08mm)	05-116	Sí	14	7	Sí
895	0.100" (2.54mm)	0.200 (5.08mm)	05-144	Sí	14	7	Sí
896	0.125" (3.17mm)	0.250 (6.35mm)	05-100	Sí	12	10	Sí

Aislante de alta temperatura para el proceso Rohs.

Solución superior de acoplamiento de tarjeta a tarjeta...





Conectores de Borde de Tarjeta de Alta Velocidad

Los conectores de borde de tarjeta EDAC PCIE 3.0 y SAS son una solución de interconexión de tarjeta a tarjeta de alta velocidad. La señalización de par diferencial proporciona una baja pérdida de inserción en un paquete denso que conserva un valioso espacio en la tarjeta. Ampliamente utilizados en paneles posteriores de servidores, estos conectores de paso fino vienen en una variedad de orientaciones y terminaciones para cumplir con todos los parámetros de diseño.

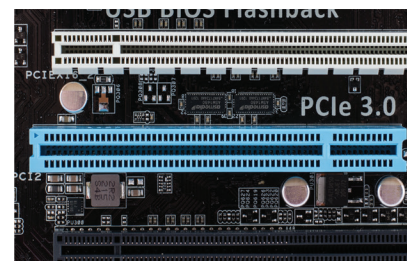
Características

- PCIE 3.0 disponible en 20 a 200 contactos
- SAS disponible 29 o 68 contactos
- Transmisión de datos hasta 21 Gbps
- Orientaciones verticales o en ángulo recto
- Terminaciones de Montaje Superficial (SMT) o Ajuste a Presión
- Compatible con SAS 3.0 y PCIE 3.0



EDAC

www.edac.net

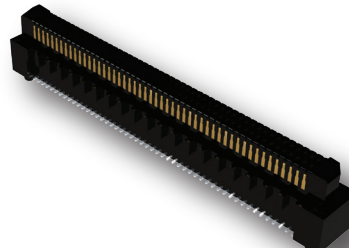
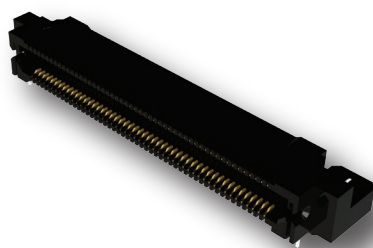
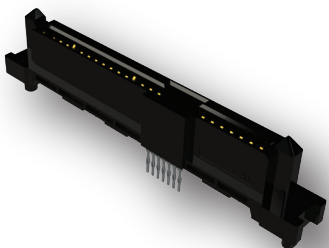


Conectores de Borde de Tarjeta de Alta Velocidad

Serie	Paso	Contacto	Tipo de contacto	Aislante de alta temperatura	Seguro	Velocidad de datos	Orientación
PCIE 3.0							
370	0.8mm	20-200	A través de orificio	Si	N	21 Gbps	Vertical
371	0.8mm	100-180	SMT	Si	Si	21 Gbps	Vertical
472	0.8mm	100-150	SMT	Si	Si	19 Gbps	Vertical
473	0.8mm	100-150	SMT	Si	Si	19 Gbps	Ángulo recto
SAS							
270	1.27/0.8mm	29	SMT	Si	N	16 Gbps	Ángulo recto
271	1.27/0.8mm	68	SMT	Si	N	16 Gbps	Vertical
272	1.27/0.8mm	29	Ajuste a presión	Si	N	16 Gbps	Vertical
273	1.27/0.8mm	29	SMT	Si	N	16 Gbps	Vertical

Conectores de alta velocidad para una infraestructura de datos sólida

Cumplimiento total de SAS 3.0 y PCIE 3.0



Tel: +1 416 754 3322
customerservice@edac.net

Establecida en 1966, EDAC pronto se convirtió en líder mundial en el suministro de conectores para aplicaciones Card Edge y Rack & Panel. Desde entonces, hemos ampliado nuestra oferta de productos para incluir una de las gamas más amplias de soluciones de interconexión del mundo. Los productos incluyen D-Sub, conectores modulares RJ45, USB, HDMI, conectores en línea macho y hembra, cabezales (headers), conectores a prueba de agua y soluciones personalizadas. Nuestros equipos dedicados de ingeniería, servicio al cliente, soporte de campo y de distribución global permiten a EDAC la oportunidad de apoyar muchas aplicaciones únicas a nivel mundial.

www.edac.net    

Conéctate con nosotros . . . La experiencia marca la diferencia